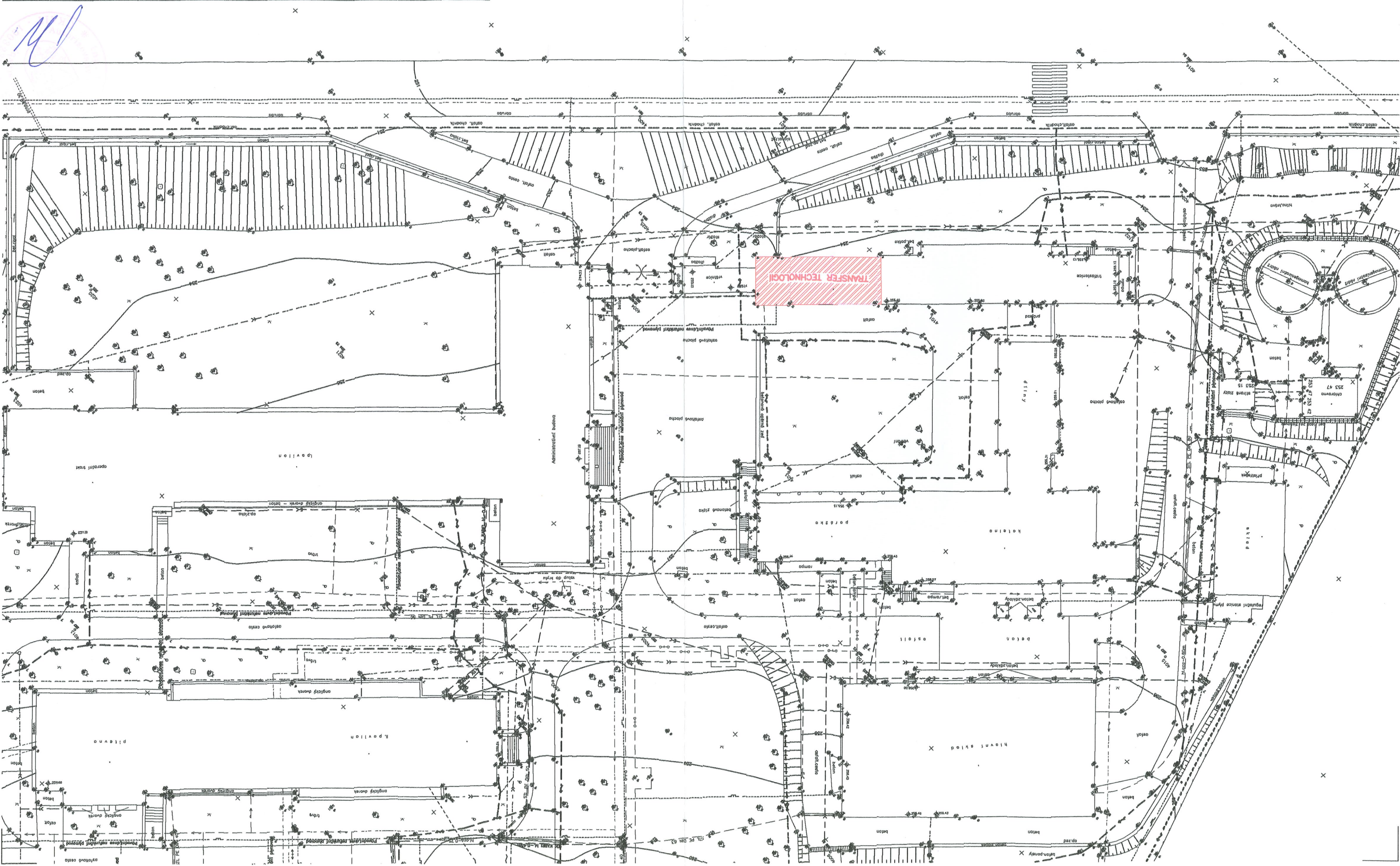
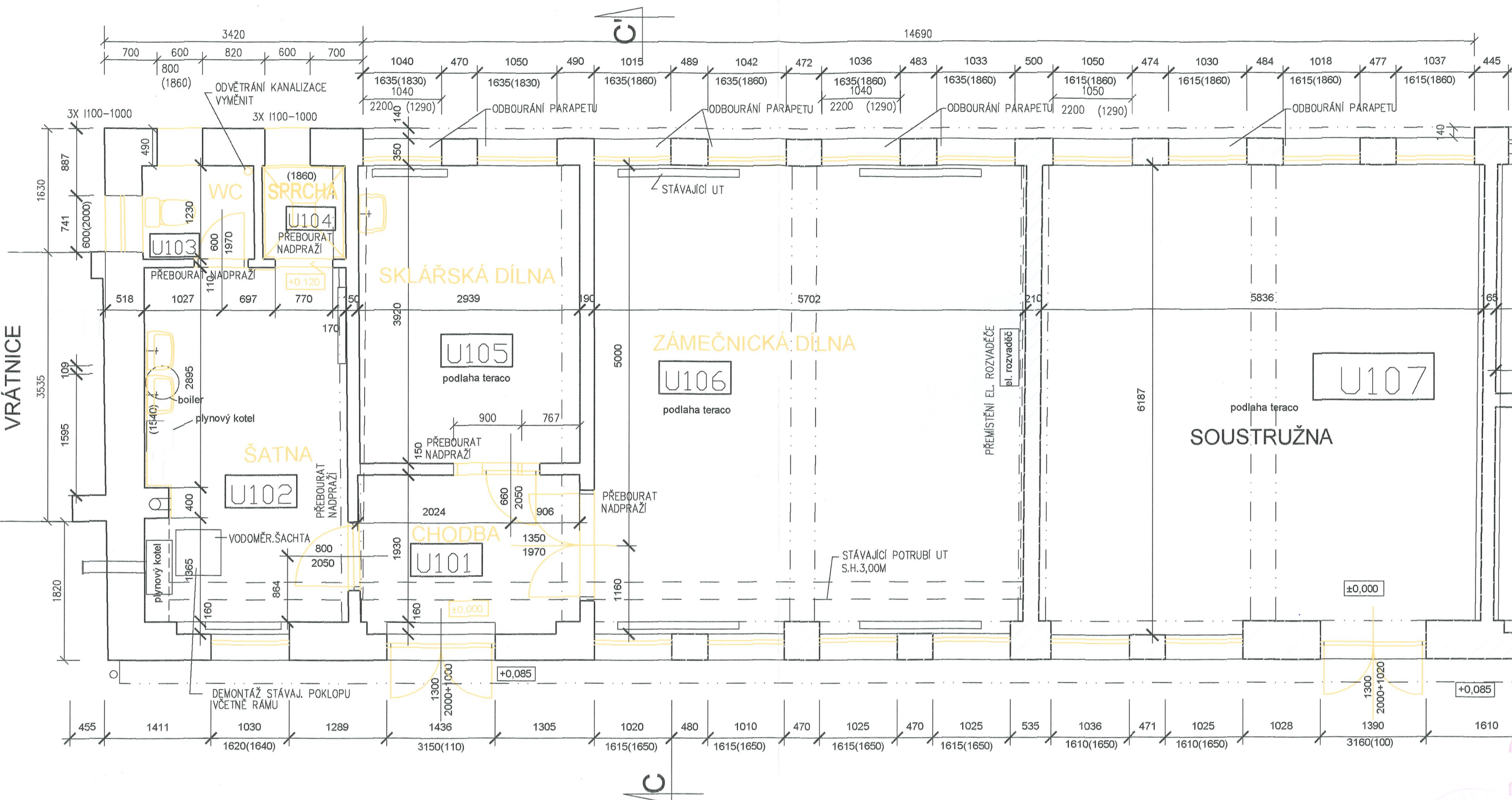


Výkres	SITUACE
Akce	TRANSFER TECHNOLOGII – DVORNÍ TRAKT Č.1
Investor	Výzk. ústav veterinární lékařství v.v.i., Hudcova 70, Brno
Kraj	JM
Datum	01 / 2010
Formát	2A4
Ing. Remeš	Ing. Lukáš
Ing. Lukáš	Ing. Lukáš
Č. výkresu	2/10
Měřítko	1:500
3	





STÁVAJÍCÍ STAV PŮDORYS 1.NP



LEGENDA HMOT

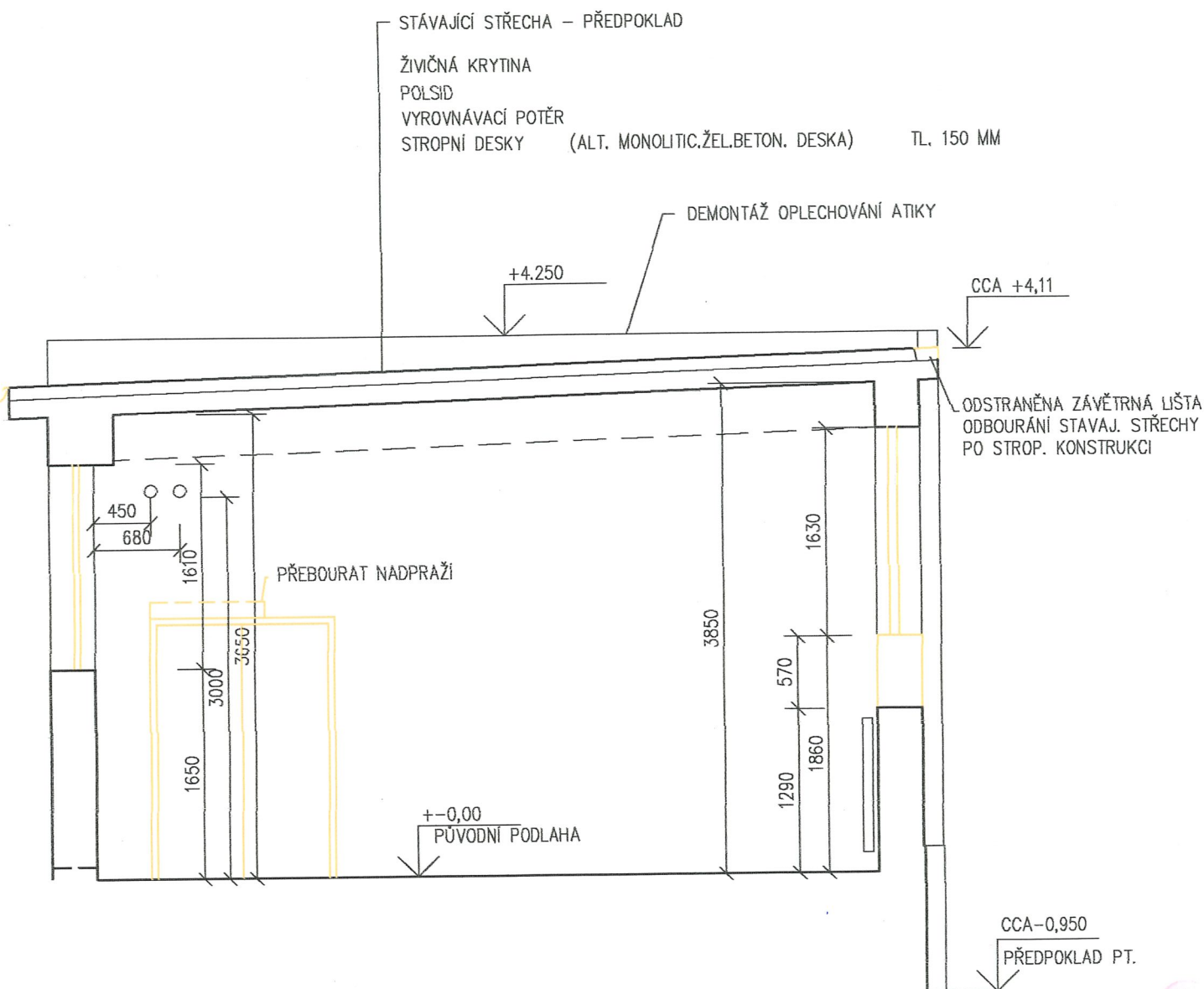
- STÁVAJÍCÍ KONSTRUKCE
- BOURÁNÍ

POZNÁMKA

VÝPIS PŘEKLADŮ - VIZ. VÝKRES - NOVÝ STAV - PŮDORYS 1.NP

Ing. Vlastislav Remeš projekce staveb Šmahova 40, 627 00 Brno		Vypracoval	Ing. Lukešová
Kraj JM		Hl.inž.projektu	Ing. Remeš
Investor VVzk.ústav veterinár.lékařství v.v.i., Hudcova 70, Brno		Formát	2A4
Akce TRANSFER TECHNOLOGIÍ - DVORNÍ TRAKT Č.1		Datum	01/ 2010
V AREÁLU VUVEL, HUDCOVA 70, BRNO		Stupeň	ZDS
Výkres STÁVAJÍCÍ STAV/BOURÁNÍ - PŮDORYS 1.NP		Č.zakázky	2/10
		Měřítko	Č.výkresu
		1:50	4

# ŘEZ C-C'



## POZNÁMKA

DLE SKUTEČNÉHO STAVU, T.J. STÁVAJÍCÍ SKLADBY STŘEŠNÍHO PLÁŠTĚ  
BUDE NAVRŽENO A UPRAVENO ZATEPLENÍ STŘECHY.

## LEGENDA HMOT

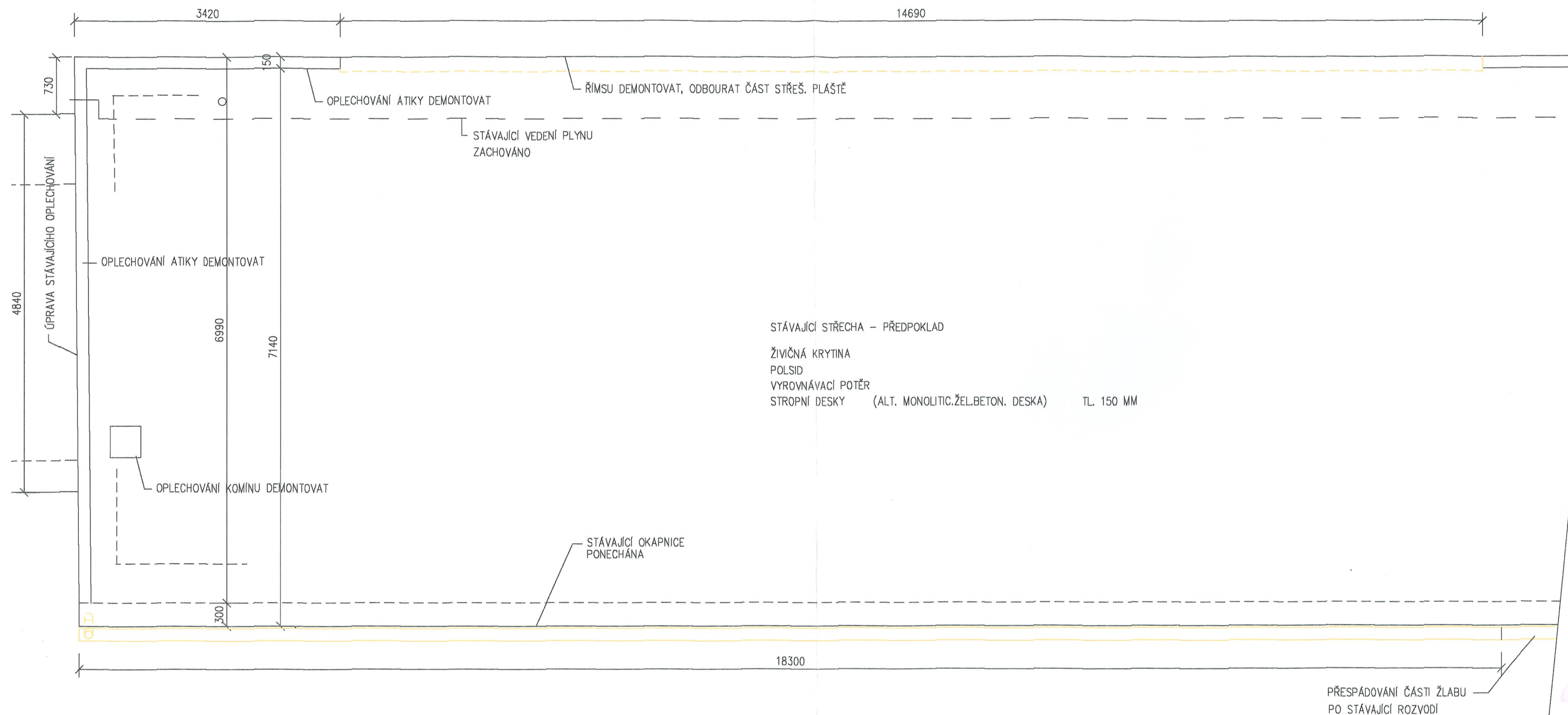
	STÁVAJÍCÍ KONSTRUKCE
	BOURÁNÍ

<b>Ing. Vlastislav Remeš</b> <b>projekce staveb Šmahova 40, 627 00 Brno</b>			Vypracoval	Ing. Lukešová
			Hl. inž. projektu	Ing. Remeš
			Formát	2A4
			Datum	01 / 2010
			Stupeň	ZDS
			Č. zakázky	2/10
			Měřítko	Č. výkresu
			1:50	5
Kraj	JM	Město	Brno	
Investor	Výzk. ústav veterinární lékařství v.v.i., Hudcova 70, Brno			
Akce	<b>TRANSFER TECHNOLOGIÍ – DVORNÍ TRAKT Č.1</b>			
	V AREÁLU VUVEL, HUDCOVA 70, BRNO			
Výkres	STÁVAJÍCÍ STAV/BOURÁNÍ – ŘEZ C-C'			



# STÁVAJÍCÍ STAV

## PŮDORYS STŘECHY



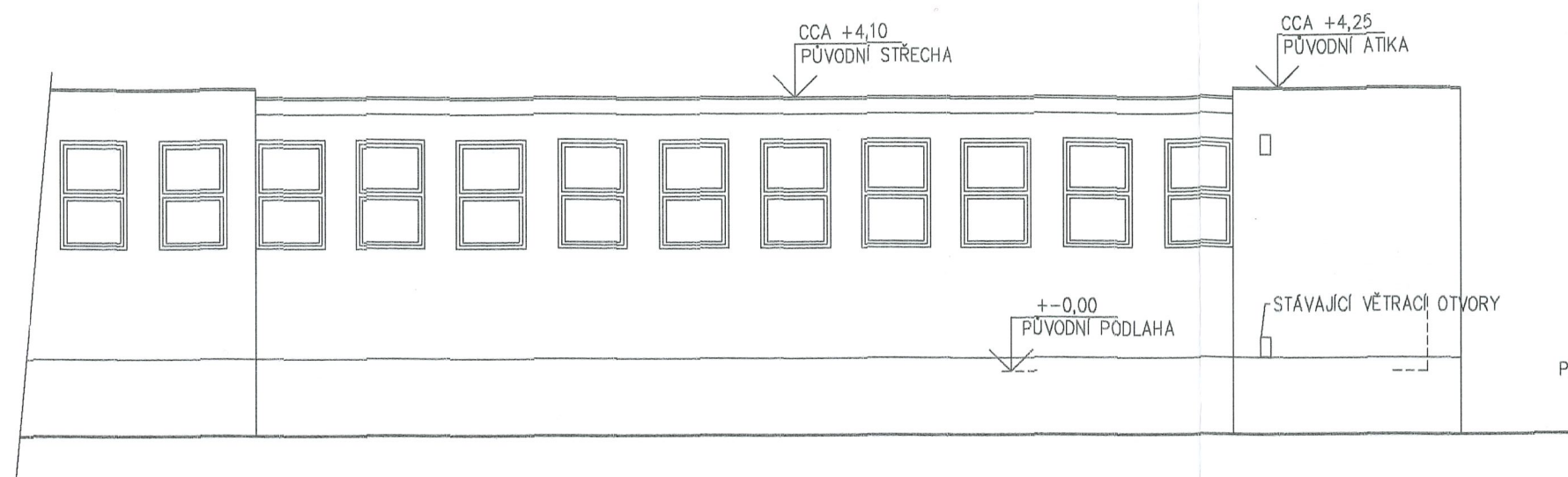
### LEGENDA HMOT

- STÁVAJÍCÍ KONSTRUKCE
- BOURÁNÍ

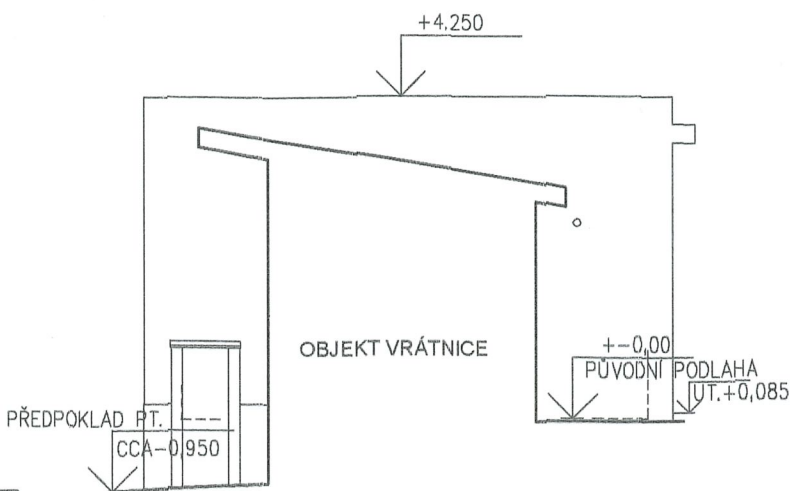
Ing. Vlastislav Remeš projekce staveb Šmahova 40, 627 00 Brno		Vypracoval	Ing. Lukešová
Kraj JM Obec Brno		Hl.inž.projektu	Ing. Remeš
Investor Výzk.ústav veterinár.lékařství v.v.i., Hudcova 70, Brno		Formát	2A4
Akce TRANSFER TECHNOLOGIÍ – DVORNÍ TRAKT č.1		Datum	01/ 2010
V AREÁLU VUVEL , HUDCOVA 70, BRNO		Stupeň	ZDS
Výkres STÁVAJÍCÍ STAV/BOURÁNÍ – PŮDORYS STŘECHY		Č.zakázky	2/10
		Měřítko	Č.výkresu
		1: 50	6



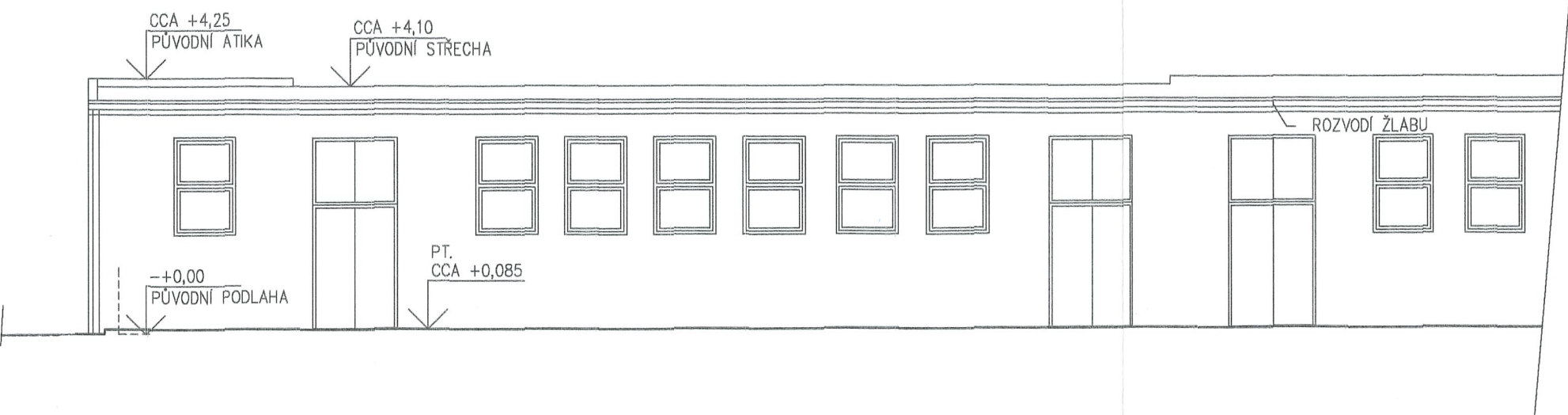
POHLED ULIČNÍ



POHLED BOČNÍ



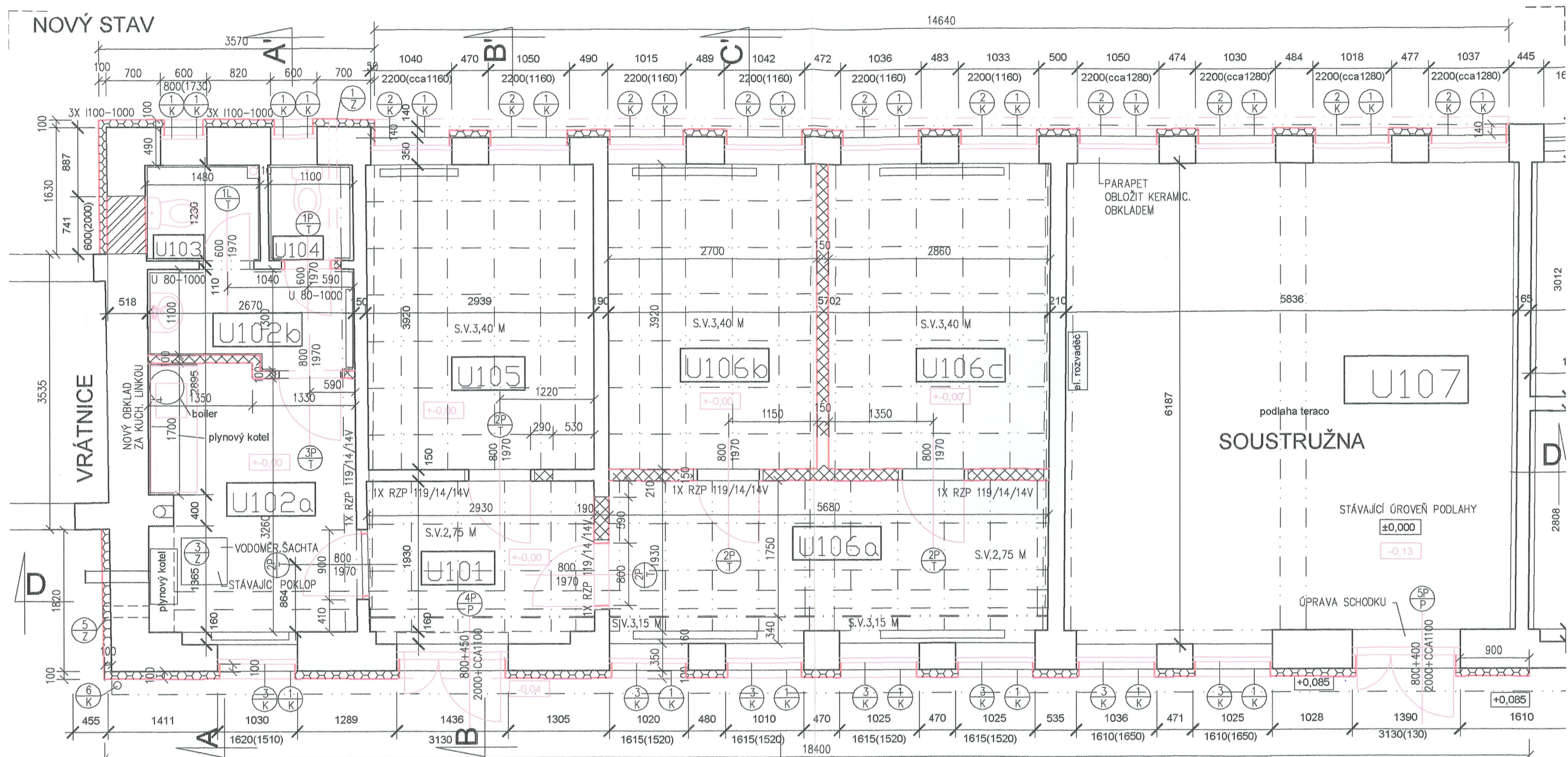
POHLED DVORNÍ



Ing. Vlastislav Remeš projekce staveb Smahova 40, 627 00 Brno		Vypracoval	Ing. Lukešová
Kraj JM		Hl. inž. projektu	Ing. Remeš
Obec Brno		Formát	2A4
Investor Vězk. ústav veterinár. lékařství v.v.i., Hudcova 70, Brno		Datum	01/ 2010
Akce TRANSFER TECHNOLOGIÍ – DVORNÍ TRAKT Č.1		Stupeň	ZDS
V AREÁLU VUVEL, HUDCOVA 70, BRNO		Č. zakázky	2/10
Výkres STÁVAJÍCÍ STAV – POHLEDY		Měřítko	Č. výkresu
		1:100	7



## NOVÝ STAV



## LEGENDA MÍSTNOSTÍ

OZNAČENÍ MÍSTNOSTI	ÚČEL MÍSTNOSTI	PLOCHA m2	ÚPRAVY POVRCHŮ		
			PODLAHA	STĚNY	STROP
U 101	ZÁDVEŘÍ	6,00	KERAMIC. DLAŽ. SOKL V=0,10	VÁPEN.ŠTUK. OMÍTKA VYSPRAVIT	PODHLÉD KAZETOVÝ
U 102a	CHODBA+ŠATNA	9,13	PVC + LIŠTA	VÁPEN.ŠTUK.OMÍT. OBKLAD ZA LINKOU	STÁVAJÍCÍ OM. VYSPRAVIT
U 102b	UMÝVÁRNA	3,18	KERAMIC. DLAŽ.	VÁPEN.ŠTUK.OMÍT. OBKLAD V=2,0M	STÁVAJÍCÍ OM. VYSPRAVIT
U 103	WC	1,80	KERAMIC. DLAŽ.	VÁPEN.ŠTUK.OMÍT. OBKLAD V=2,0M	STÁVAJÍCÍ OM. VYSPRAVIT
U 104	WC	1,35	KERAMIC. DLAŽ.	VÁPEN.ŠTUK.OMÍT. OBKLAD V=2,0M	STÁVAJÍCÍ OM. VYSPRAVIT
U 105	KANCELÁŘ VEDOUČÍHO	11,47	PVC + LIŠTA	VÁPEN.ŠTUK. OMÍTKA VYSPRAVIT	PODHLÉD KAZETOVÝ
U 106a	CHODBA	11,75	PVC + LIŠTA	VÁPEN.ŠTUK. OMÍTKA VYSPRAVIT	PODHLÉD KAZETOVÝ
U 106b	KANCELÁŘ	11,20	PVC + LIŠTA	VÁPEN.ŠTUK. OMÍTKA VYSPRAVIT	PODHLÉD KAZETOVÝ
U 106c	KANCELÁŘ	9,60	PVC + LIŠTA	VÁPEN.ŠTUK. OMÍTKA VYSPRAVIT	PODHLÉD KAZETOVÝ
U 107	SOUSTRUŽNA STÁVAJÍCÍ	10,81	TERACO STÁVAJÍCÍ PODL.	STÁVAJÍCÍ OMÍTKA	STÁVAJÍCÍ OMÍTKA

## LEGENDA HMOT

- STÁVAJÍCÍ KONSTRUKCE
- ZDIVO PŘÍČKOVÉ Z KERAMICKÝCH PŘÍČKOVEK NA M5 (POROTHERM 14,5 P+D, POROTHERM 8 P+D)
- PROSTÝ BETON
- TEPELNÁ IZOLACE
- DOZDÍVKY Z CIHEL. BLOKŮ (POROTHERM)

## VÝPIS PREFABRIKÁTŮ

RZP 119/14/14V	5 KS
I 100-1000	6 KS
U 80 -1000	2 KS

## NOVÁ ÚROVEŇ PODLAHY

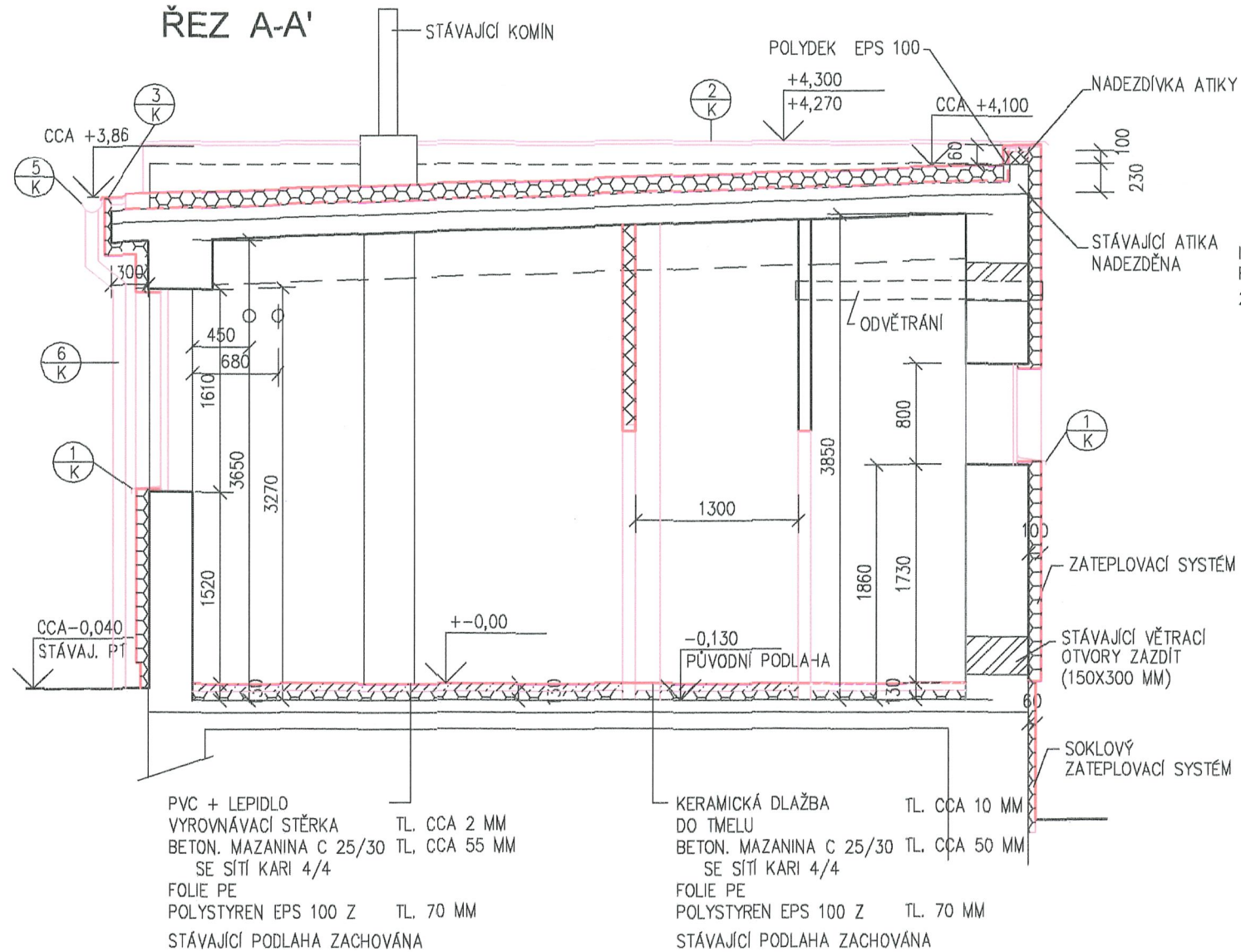
-+0,00 = +0,13 NAD PŮVODNÍ PODL.

Ing. Vlastislav Remes projekce staveb Šmahova 40, 627 00 Brno		Vypracoval	Ing. Lukešová
Kraj JM		Hl.inž.projektu	Ing. Remes
Investor Výzk.ústav veterinár.lékařství v.v.i.,Hudcova 70,Brno		Formát	2A4
Akce TRANSFER TECHNOLOGIÍ – DVORNÍ TRAKT Č.1		Datum	01/ 2010
V AREÁLU VUVEL, HUDCOVA 70, BRNO		Stupeň	ZDS
Výkres NOVÝ STAV – PŮDORYS 1.NP		Č.zakázky	2/10
		Měřítko	Č.výkresu
		1:50	8

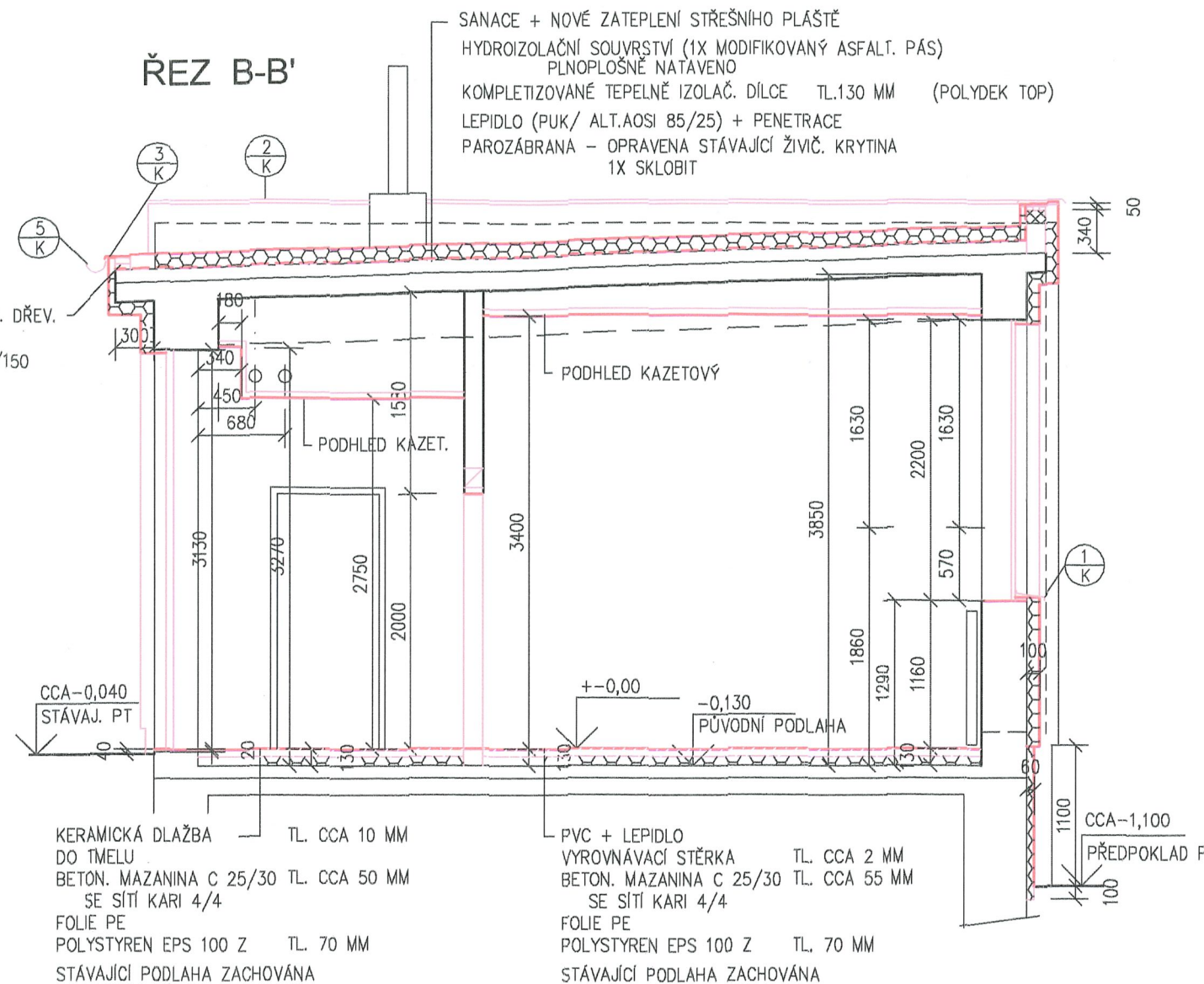


NOVÝ STAV

ŘEZ A-A'



ŘEZ B-B'



LEGENDA HMOT



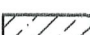

- STÁVAJÍCÍ KONSTRUKCE
- ZDIVO PŘÍČKOVÉ Z KERAMICKÝCH PŘÍČKOVEK NA M5 (POROTHERM 14,5 P+D, POROTHERM 8 P+D)
- PROSTÝ BETON
- TEPELNÁ IZOLACE

Ing. Vlastislav Remeš projekce staveb Šmahova 40, 627 00 Brno		Vypracoval	Ing. Lukešová
Investor V ýzk. ústav veterinár.lékařství v.v.i., Hudcova 70, Brno		Hl.inž.projektu	Ing. Remeš
Akce TRANSFER TECHNOLOGIÍ – DVORNÍ TRAKT č.1 V AREÁLU VUVEL, HUDCOVA 70, BRNO		Formát	2A4
Výkres NOVÝ STAV – ŘEZ A-A', ŘEZ B-B'		Datum	01/ 2010
		Stupeň	ZDS
		Č.zakázky	2/10
		Měřítko	Č.výkresu
		1:50	9



ŘEZ C-C'



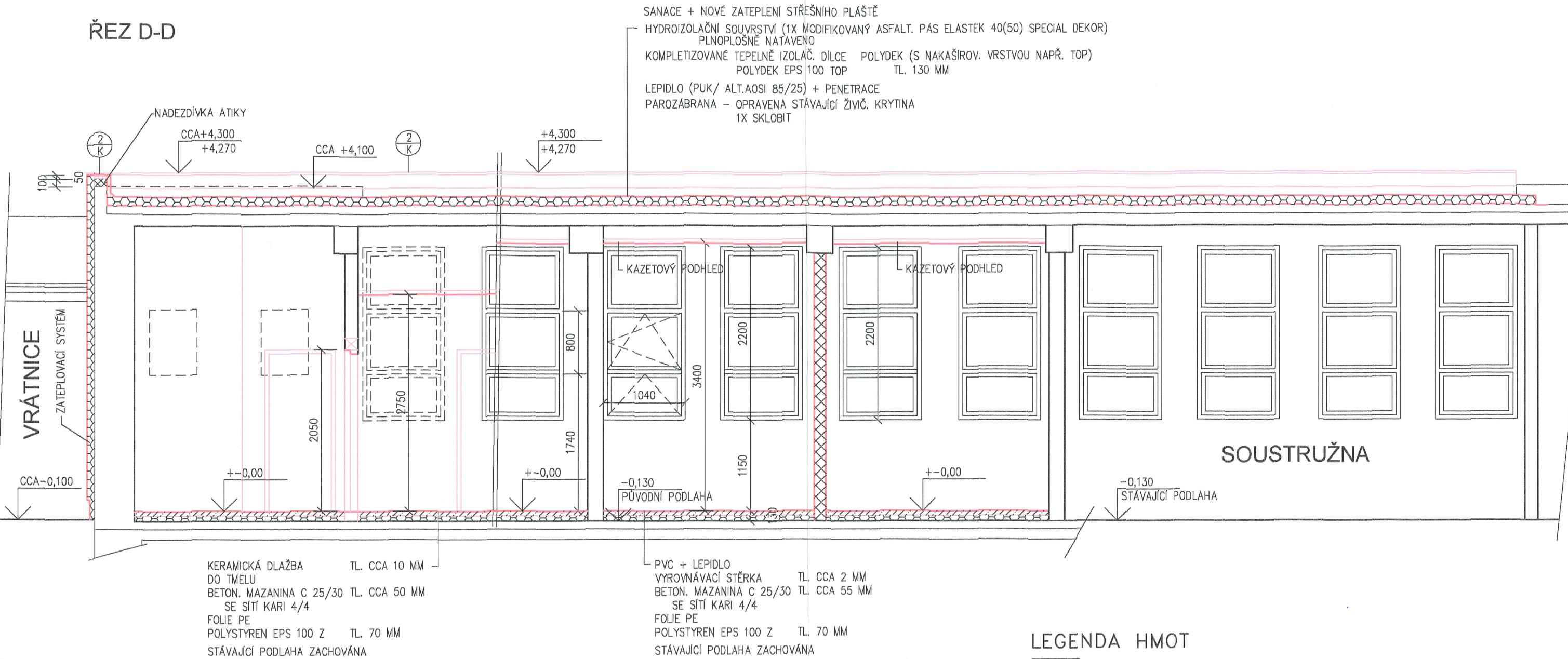
- |   |  |
|---|--|
|  | STÁVAJÍCÍ KONSTRUKCE   |
|  | ZDIVO PŘÍČKOVÉ<br>Z KERAMICKÝCH PŘÍČKOVEK NA M5<br>(POROTHERM 14,5 P+D, POROTHERM 8 P+D) |
|  | PROSTÝ BETON   |
|  | TEPELNÁ IZOLACE  |

Ing. Vlastislav Remeš projekce staveb Šmahova 40, 627 00 Brno		Vypracoval Hl.inž.projektu Formát Datum Stupeň	Ing.Lukešová Ing.Remeš 2A4 01/ 2010 ZDS
Kraj JM	Obec Brno	Č.zakázky	2/10
Investor Výzk.Ústav veterinár.lékařství v.v.i.,Hudcova 70,Brno		Měřítko	Č.výkresu
Akce	TRANSFER TECHNOLOGIÍ – DVORNÍ TRAKT č.1 V AREÁLU VUVEL , HUDCOVA 70, BRNO	1:50	10
Výkres	NOVÝ STAV – ŘEZ C-C'		



NOVÝ STAV

ŘEZ D-D



LEGENDA HMOT

- STÁVAJÍCÍ KONSTRUKCE
- ZDIVO PŘÍČKOVÉ  
Z KERAMICKÝCH PŘÍČKOVEK NA M5  
(POROTHERM 14,5 P+D, POROTHERM 8 P+D)
- PROSTÝ BETON
- TEPELNÁ IZOLACE

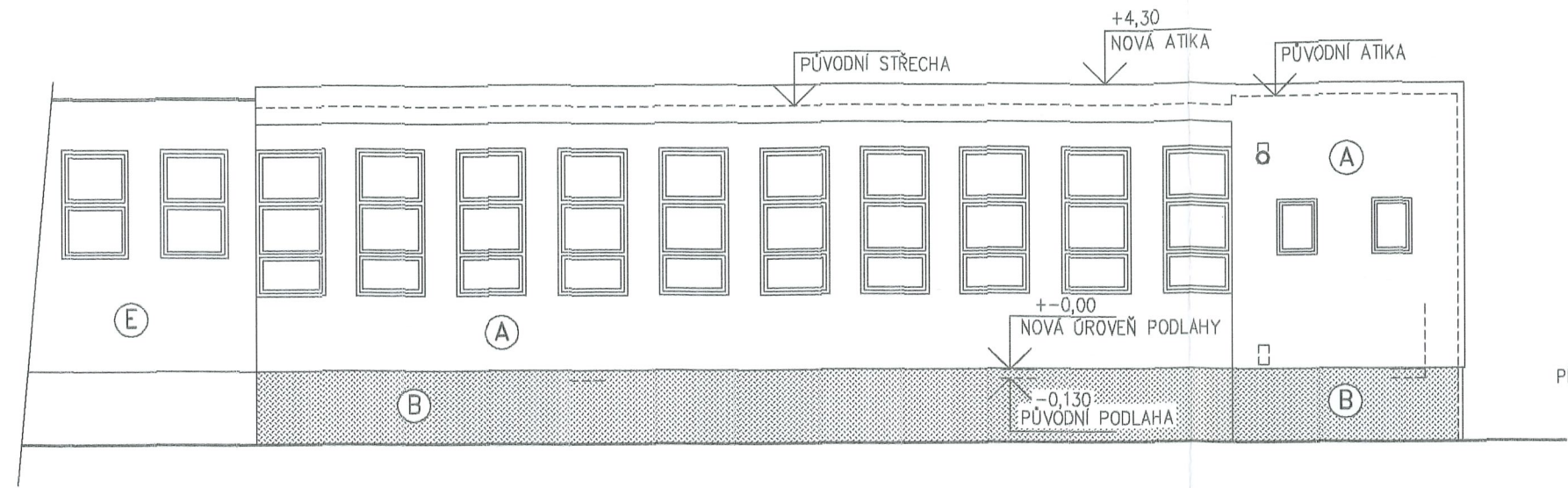
Ing. Vlastislav Remeš projekce staveb Šmahova 40, 627 00 Brno		Vypracoval	Ing. Lukešová
Kraj JM		Hl.inž.projektu	Ing. Remeš
Obec Brno		Formát	2A4
Investor Výzk.ústav veterinár.lékařství v.v.i.,Hudcova 70,Brno		Datum	01/ 2010
Akce TRANSFER TECHNOLOGIÍ – DVORNÍ TRAKT č.1		Stupeň	ZDS
V AREÁLU VUVEL , HUDCOVA 70, BRNO		Č.zakázky	2/10
Výkres NOVÝ STAV – ŘEZ D-D'		Měřítko	Č.výkresu
		1: 50	11



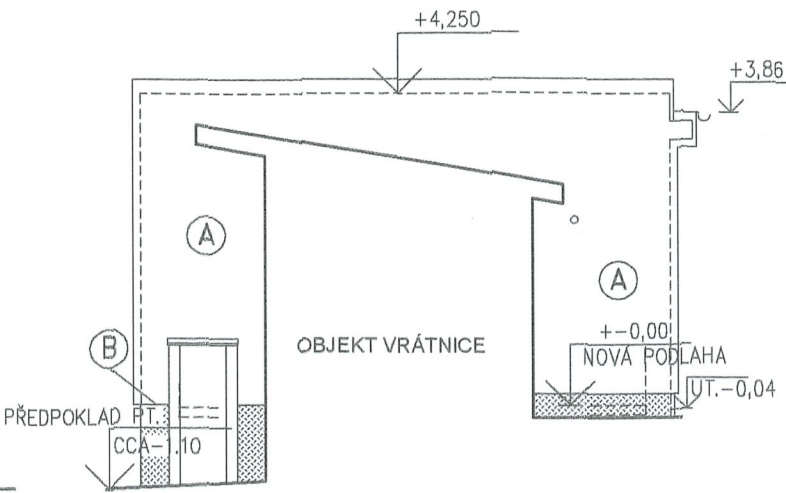




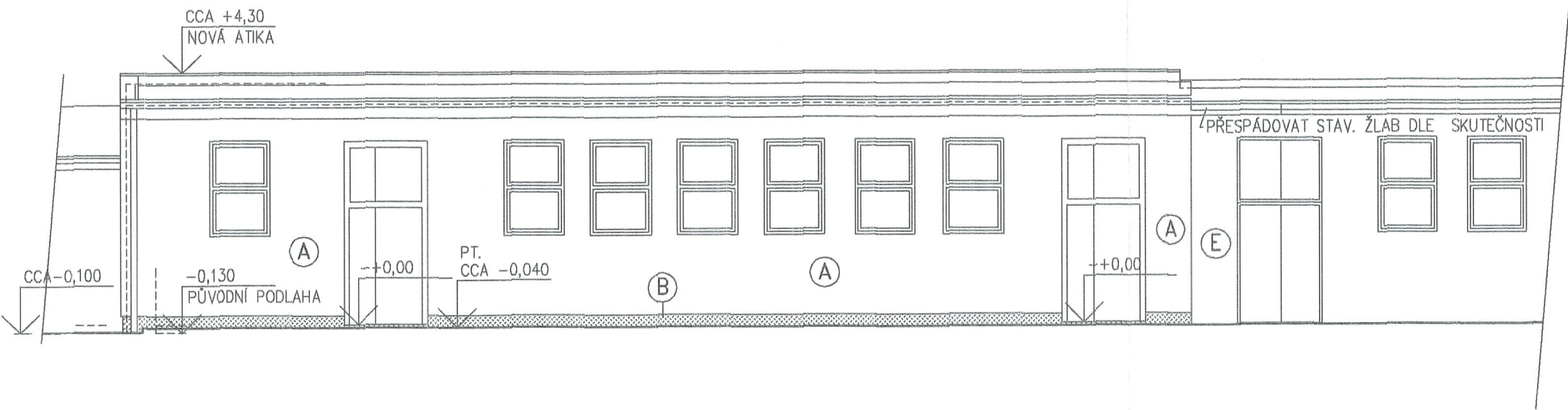
POHLED ULIČNÍ



POHLED BOČNÍ



POHLED DVORNÍ



LEGENDA

- (A) KONTAKTNÍ ZATEPLOVACÍ SYSTEM
- (B) KONTAKTNÍ ZATEPLOVACÍ SOKLOVÝ SYSTEM S PLASTOVITOU MOZAIKOVOU OMÍTKOU
- (C) OKNA, DVEŘE - PLASTOVÉ VÝROBKY, BARVA BILÁ
- (D) KLEMPÍŘSKÉ VÝROBKY
- (E) STÁVAJÍCÍ OMÍTKA

Ing. Vlastislav Remeš projekce staveb Šmahova 40, 627 00 Brno		Vypracoval	Ing. Lukešová
KraJ JM Obec Brno		Hl.inž.projektu	Ing. Remeš
Investor Výzk.ústav veterinár.lékařství v.v.i., Hudcova 70, Brno		Formát	2A4
Akce TRANSFER TECHNOLOGIÍ - DVORNÍ TRAKT č.1		Datum	01 / 2010
V AREÁLU VUVEL, HUDCOVA 70, BRNO		Stupeň	ZDS
Výkres NOVÝ STAV - POHLEDY		Č.zakázky	2/10
		Měřítko	Č.výkresu
		1:100	13